

Détecteur de mouvement

IS 360-1 DE

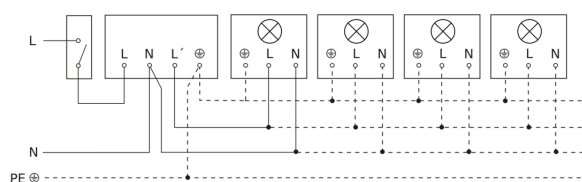
noir

EAN 4007841 032852

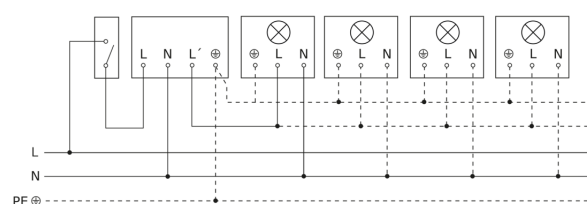
Réf. 032852



Luminaire sans conducteur de neutre



Luminaire avec conducteur de neutre



Raccordement par commutateur séquentiel pour la commande manuelle ou automatique

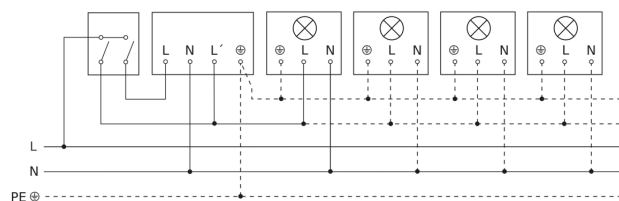


Schéma de câblage Raccordement via un commutateur pour l'éclairage permanent et le mode automatique

